

Einsatz der Software NetSupport School an der VHS Essen

In den EDV-Räumen der VHS Essen kann die Software NetSupport School eingesetzt werden, um den Unterricht effizienter und interaktiver zu gestalten. Diese Software ermöglicht unter anderem einen **reibungslosen Dateitransfer** zwischen dem Laptop der Kursleitung und denen der Teilnehmenden. Die Schritte dazu werden auf den nächsten Seiten erklärt.

Außerdem besteht die Möglichkeit, **einzelne Bildschirme zu spiegeln** und beispielsweise für die gesamte Gruppe sichtbar zu machen. Dies fördert das gemeinsame Lernen und erleichtert die Demonstration von Arbeitsprozessen und Ergebnissen.

Das Spiegeln des Bildschirms darf dabei nur nach Erlaubnis des Teilnehmenden geschehen!

Darüber hinaus kann die Kursleitung bei NetSupport School eine Ansicht wählen, bei der sie die Bildschirme und Aktivitäten der Teilnehmenden sehen kann und über eine Fernwartung Hilfestellungen geben kann. Es ist wichtig, dies den Teilnehmenden bei Beginn des Kurses oder vor der erstmaligen Nutzung klar zu kommunizieren.

NetSupport bietet zudem weitere kleine Applikationen wie z. B. interaktive Umfragen, Quizfragen oder das Einblenden eines Countdowns. Zum Ende des Unterrichts können außerdem alle Laptops zentral heruntergefahren werden.



Dateitransfer mit NetSupport School

1. Dateitransfer
2. Dateiverteilung zu mehreren Clients
3. Einzelne Clients von Datentransfer ausschließen

1. Dateitransfer

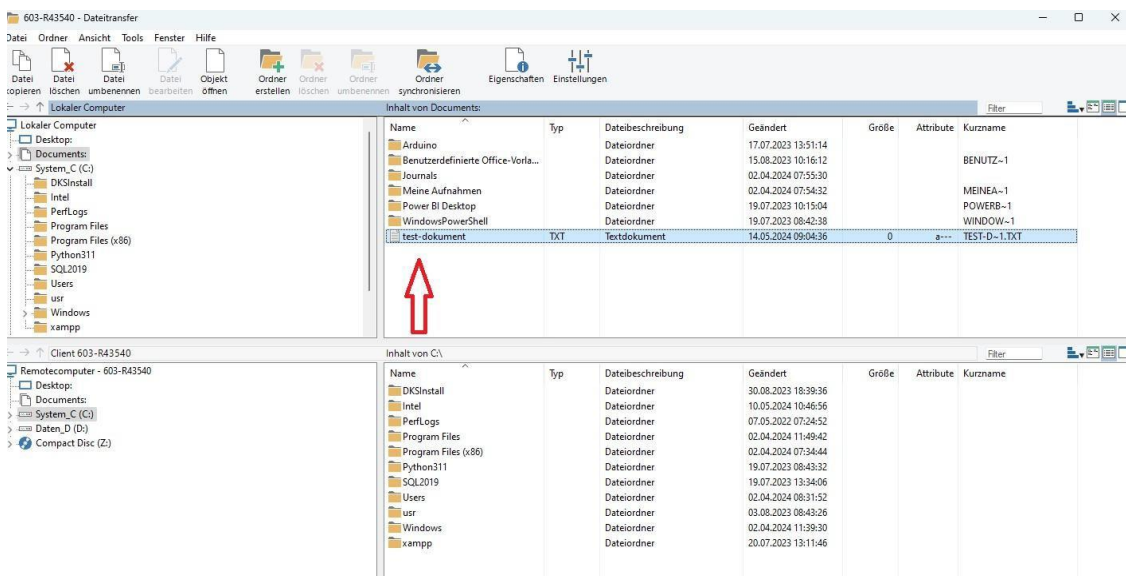
1.1. Klicken Sie auf die Schaltfläche „Dateitransfer“.



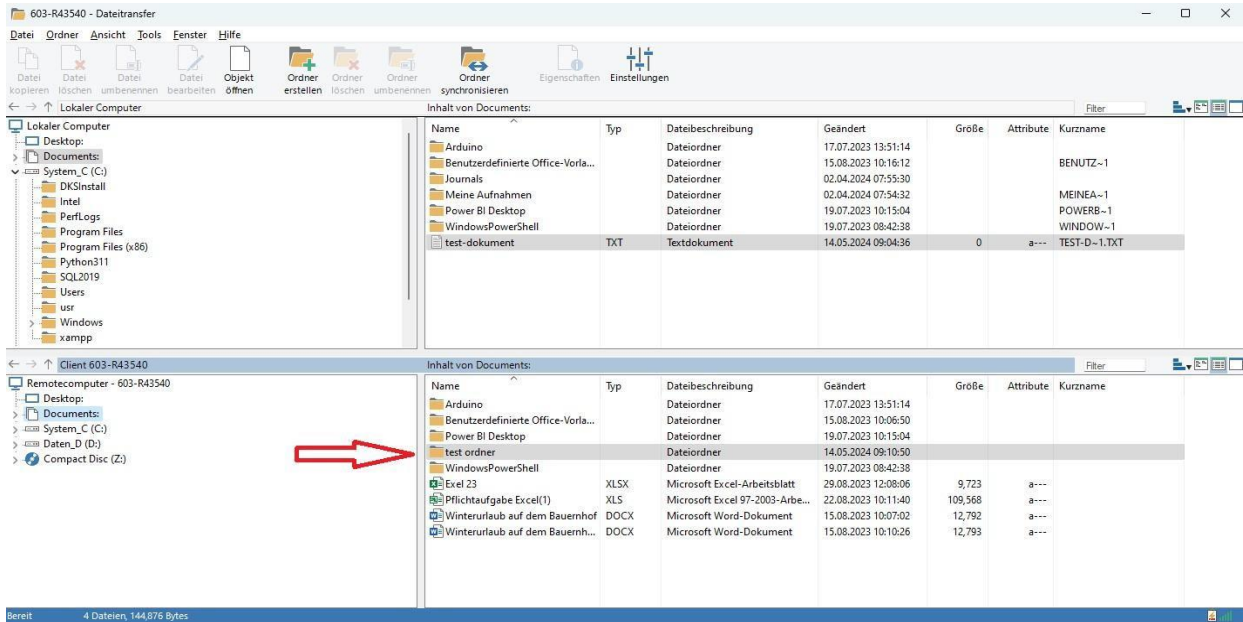
1.2. Für den Dateitransfer zu einem einzelnen Gerät klicken Sie auf die Schaltfläche „Dateitransfer“.



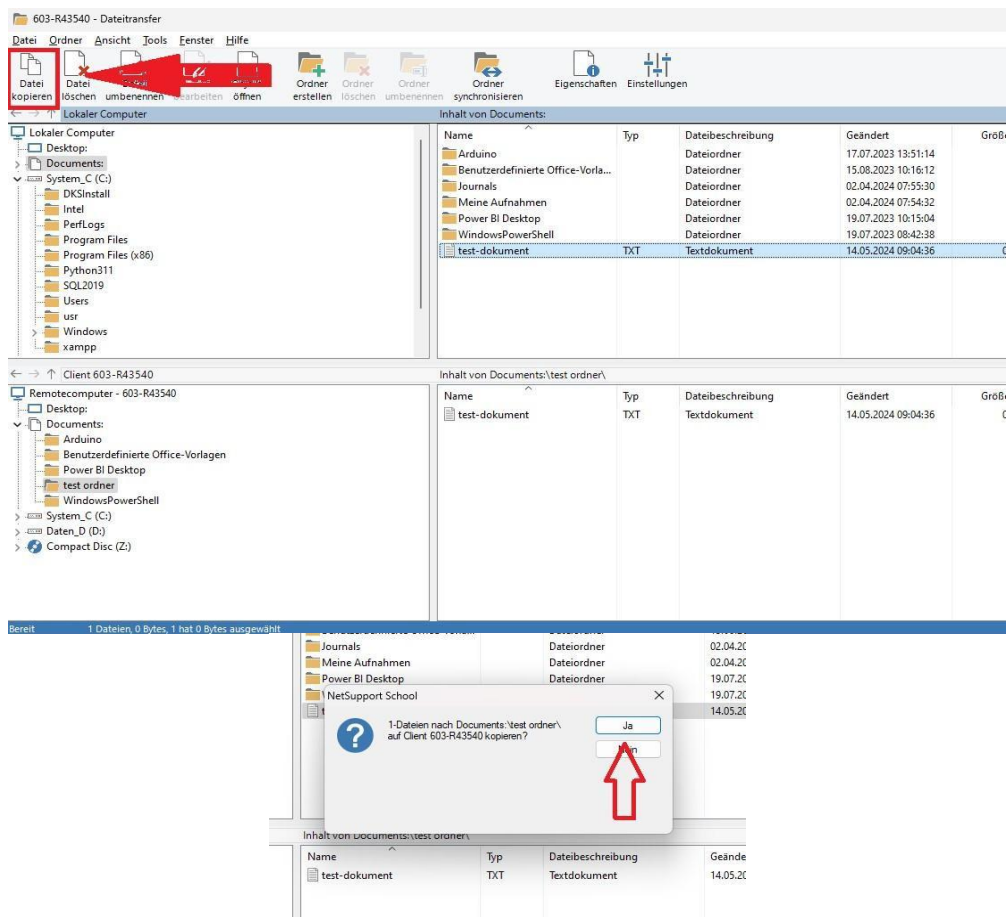
1.3. Als nächstes wählen Sie die Datei aus, die Sie transferieren wollen (diese befindet sich in einem von Ihnen ausgewählten Ordner).



1.4. Geben Sie im unteren Bereich den Zielort an.



1.5. Klicken Sie auf „Datei kopieren“ um den Transfer zu starten und bestätigen Sie anschließend mit „Ja“.



2. Dateiverteilung zu mehreren Clients

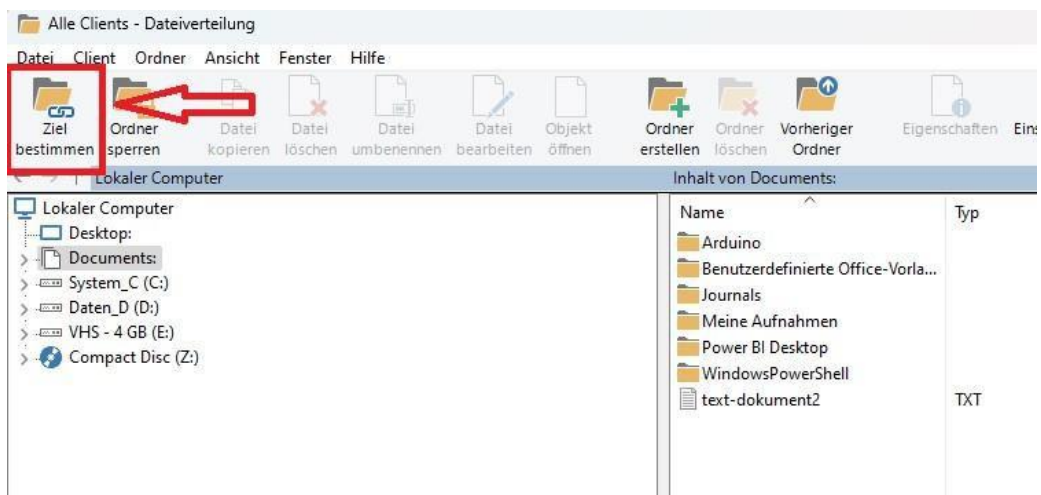
2.1. Klicken Sie auf die Schaltfläche „Dateitransfer“.



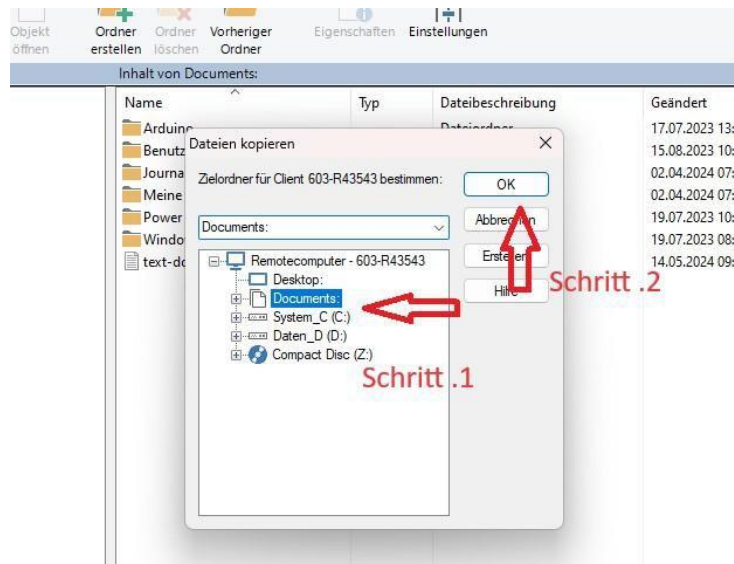
2.2. Klicken Sie auf die Schaltfläche "Dateiverteilung".



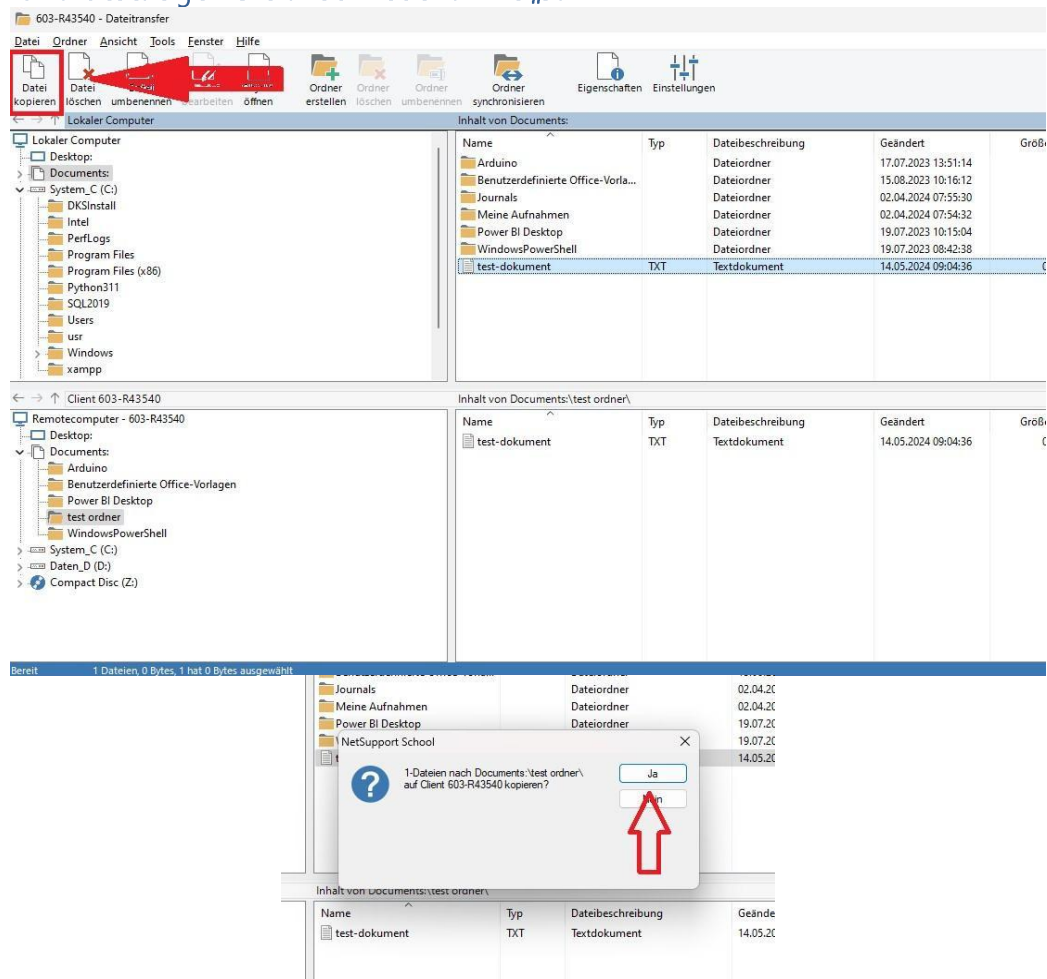
2.3. Wählen Sie das Feld "Ziel bestimmen" in der oberen linken Hälfte aus.



2.4. Geben Sie an, in welchen Ordner bzw. an welchem Speicherort Sie die Dateien transferieren wollen, daraufhin drücken Sie auf "OK" zur Festlegung des Zielortes.

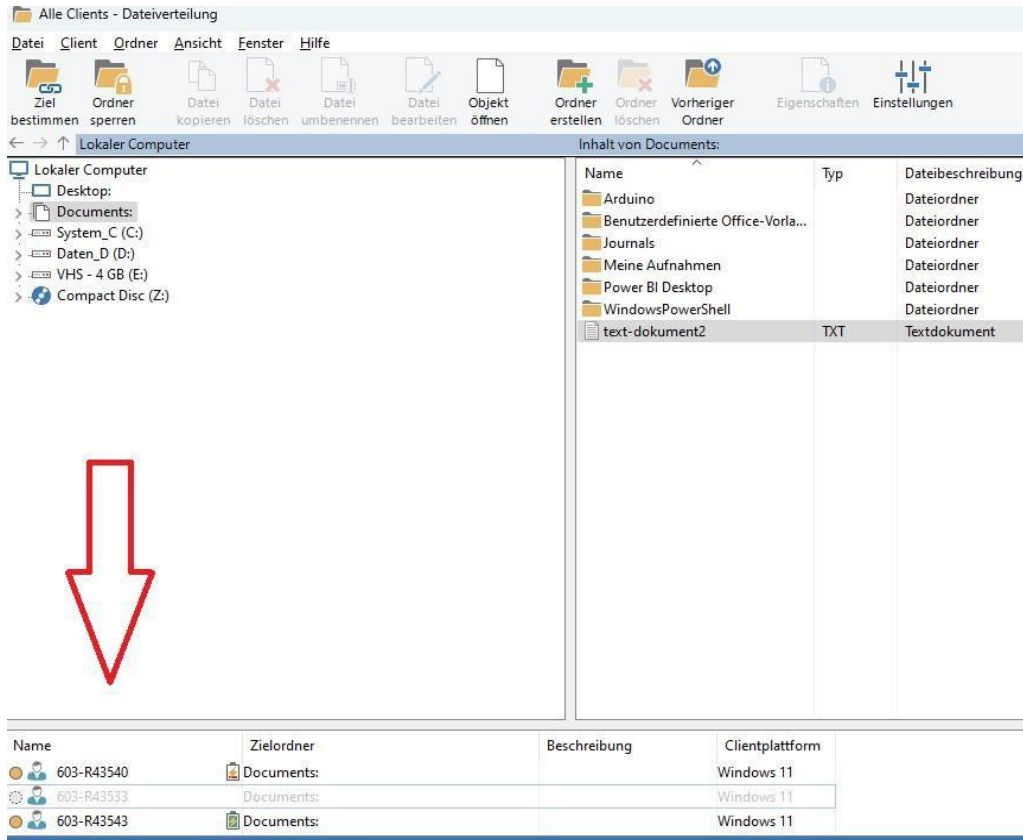


2.5. Klicken Sie auf „Datei kopieren“, um den Transfer zu starten, und bestätigen Sie anschließend mit „Ja“.



3. Einzelne Clients von Datentransfer ausschließen

Am unteren linken Rand lässt sich eine Tabelle mit allen verbundenen Clients auffinden. Sofern einer der Clients im Netzwerk die Datei nicht erhalten soll, kann dieser einfach mit einem Klick auf den orangenen Kreis deaktiviert werden.



Weitere Funktionen von NetSupport School finden Sie [HIER](#).

Bei Fragen zur Software können Sie sich an it-technik@vhs.essen.de wenden

Stand: 13.01.2025